

Sistema ChovACUSTIC 65 FIELTEX para revestimento de placa simples

BMI

ISOLAMENTO ACÚSTICO

A solução proposta é composta por:

Painel acústico multicamada **ChovACUSTIC 65 FIELTEX** de 20 mm e 7,4 Kg/m² (formado por um feltro têxtil e uma tela viscoelástica de alta densidade), fixo mecânicamente à divisória por meio de espigões de fixação para isolamento (taco de fixação para painéis isolantes com prego), estrutura autoportante em perfis de chapa de aço galvanizado com 48 mm de largura, constituído por “montantes” (elementos verticais separados 600 mm entre si) e “canais” (elementos horizontais) onde é aparafusada uma placa de gesso cartonado de 15 mm, com painéis **ChovANAPA** (absorvente acústico em feltro de poliéster) inseridos entre os montantes. Esta solução tem uma espessura total de 103 mm e uma massa de 81 Kg/m², e oferece um isolamento acústico ao ruído aéreo (R_w) de 58 dBA, obtendo uma melhoria (ΔR_a) de 19,3 dBA.

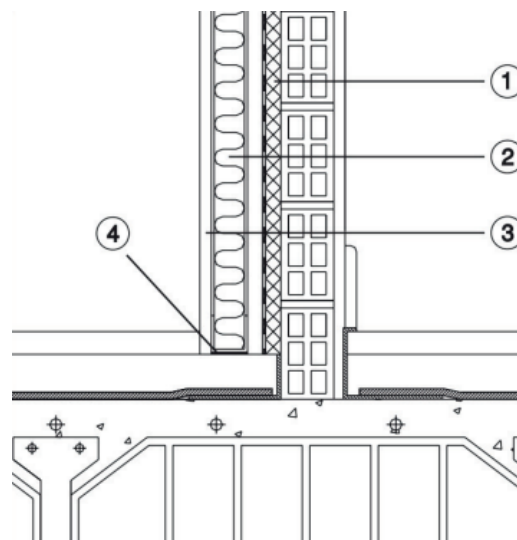
R_w
58 dBA

ΔR_a
19,3 dBA

81
Kg/m²

103
mm

ESQUEMA



DESCRIÇÃO DOS ELEMENTOS

1. **ChovACUSTIC 65 FIELTEX** (20 mm). Isolamento multicamadas contra ruído aéreo
2. **ChovANAPA** (40 mm) (Absorvente acústico)
3. Placa de gesso laminado (15 mm)
4. Fita de isolamento estrutural **ELASTOBAND 50** (4 mm)

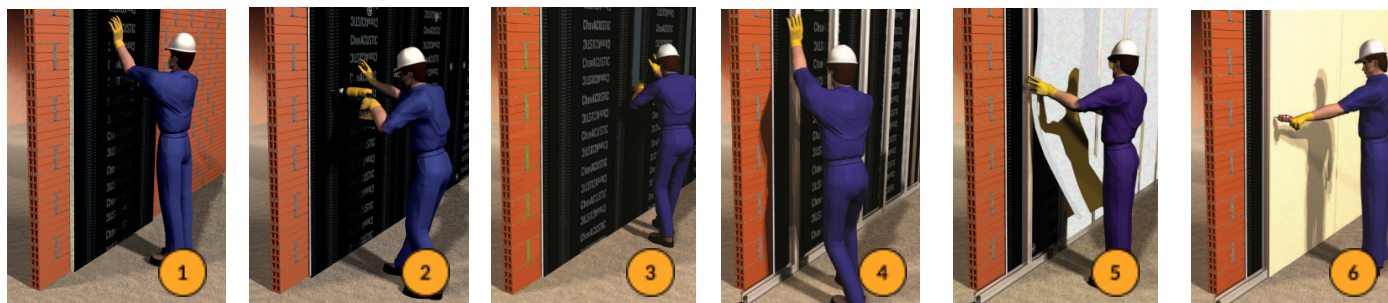
RECOMENDAÇÕES DE EXECUÇÃO

ChovA

Sistema ChovACUSTIC 65 FIELTEX para revestimento de placa simples

BMI

ISOLAMENTO ACÚSTICO



1. Verificar se a divisória não apresenta buracos ou fissuras. Caso existam, é conveniente preenchê-los com argamassa. Cortar um pedaço de **ChovACUSTIC 65 FIELTEX** com comprimento igual à altura da divisória. Apoiar o **ChovACUSTIC 65 FIELTEX** sobre a divisória, deixando a tela viscoelástica à vista.
2. Efectuar furos no material com uma broca de 8 mm, nas posições indicadas no esquema. A profundidade deve ser de pelo menos 4 cm. Inserir os espigões de fixação para isolamento (bucha de fixação para painéis isolantes com prego) com a ajuda de um martelo, distribuindo 5 fixações por metro quadrado.
3. O trecho seguinte deve ser colocado seguindo as mesmas recomendações dos pontos 1 e 2, realizando a sobreposição de 2 cm que o produto apresenta. Em seguida, essas juntas serão seladas com fita adesiva **ChovAIMPACT BANDA DE SOLAPE RT**.
4. Montar a estrutura metálica do revestimento autoportante afastada cerca de 2 cm do material **ChovACUSTIC 65 FIELTEX**, seguindo as instruções de montagem dos sistemas de placas de gesso cartonado. A modulação é de 600 mm entre os montantes e coloca-se uma banda de isolamento estrutural **ELASTOBAND 50** autoadesiva por baixo de todos os canais. Em estruturas de revestimentos que necessitem ser reforçadas, devem ser utilizados os separadores amortecedores 3801/TD1.
5. Inserir o absorvente acústico **ChovANAPA** entre os montantes.
6. Aparafusar as placas de gesso cartonado de 15 mm à estrutura metálica e colar fita adesiva nas juntas entre elas, seguindo as instruções de montagem dos sistemas de placas de gesso laminado.

ChovA

Sistema ChovACUSTIC 65 FIELTEX para revestimento de placa simples



ISOLAMENTO ACÚSTICO

NOTA LEGAL

As informações técnicas fornecidas baseiam-se na nossa experiência atual e/ou em resultados obtidos em laboratórios externos acreditados. Estas informações têm caráter orientativo e a nossa garantia limita-se à qualidade dos produtos. No que diz respeito à instalação, na qual não participamos, a responsabilidade é da empresa instaladora. Uma execução incorreta pode reduzir o isolamento acústico da solução construtiva. Fica entendido que qualquer informação, sugestão, recomendação ou conteúdo - exceto aqueles estritamente relacionados aos Produtos vendidos pela BMI - fornecidos pela BMI, inclusive por meio de seus funcionários e/ou qualquer representante de vendas designado pela BMI (ou qualquer pessoa designada pela BMI) - incluindo, mas não se limitando a, funcionários do departamento BMI Expert ou do departamento de vendas/comercial da BMI - não pretende constituir, de forma alguma, um aconselhamento técnico, de engenharia ou arquitetónico; pelo contrário, todas essas informações, sugestões, recomendações e conteúdos (as «Informações») têm apenas fins informativos gerais e a BMI não será responsável por possíveis erros e/ou omissões contidos nessas Informações. Portanto, é da sua exclusiva responsabilidade verificar e confirmar as referidas informações com um especialista profissional designado (por exemplo, um técnico, engenheiro ou arquiteto), devidamente autorizado, para obter aconselhamento profissional. A BMI não é nem será responsável por quaisquer consequências relacionadas com as informações fornecidas e com a utilização que fizer das referidas informações.



BMI Portugal
Estrada Nacional 361-1, Outeiro da Cabeça - 2565-594 Torres Vedras
Tel: +351 261920005 -- Email: sac@bmigroup.com
bmigroup.com/pt