

Sistema ChovACUSTIC para revestimento semi-direto duplo

BMI

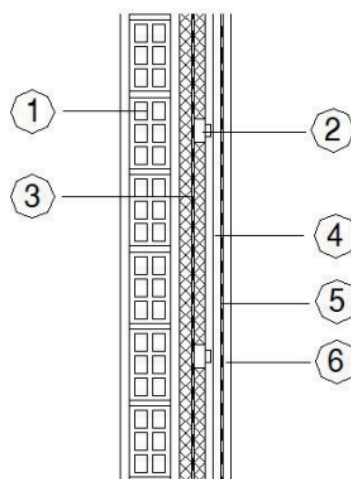
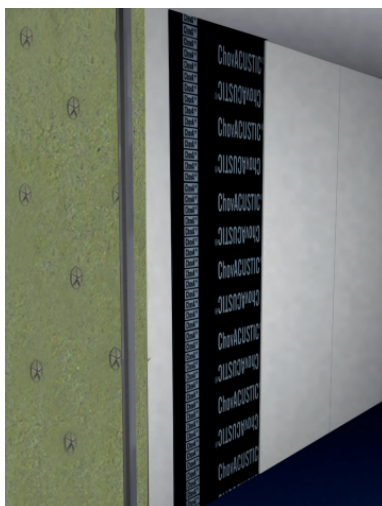
ISOLAMENTO ACÚSTICO

A solução proposta é composta por:

Revestimento de parede semi-direto composto por **ChovACUSTIC PLUS FIELTEX** (painel acústico multicamada com peso médio de $8,4 \text{ Kg/m}^2$ formado por dupla camada de feltro têxtil e uma tela viscoelástica de alta densidade) fixado mecanicamente à divisória por meio de espigões de fixação para isolamento (taco de fixação para painéis isolantes com prego), estrutura em perfis de chapa de aço galvanizado do tipo “ômega” de 18 mm de espessura com amortecedor FTD OMEGA, ao qual são aparafusadas duas placas de gesso cartonado de 13 mm de espessura, entre as quais é colocada uma tela **ViscoLAM 65** (tela viscoelástica de alta densidade de $6,5 \text{ Kg/m}^2$ e 4 mm de espessura. Esta solução tem uma espessura total do revestimento de 7 cm e oferece um isolamento acústico ao ruído aéreo «in situ» ($D_{nT,W}$) de 57 dB, obtendo uma melhoria do isolamento acústico «in situ» ($\Delta D_{nT,A}$) de 19 dBA.

$D_{nT,W}$
57
dB

ESQUEMA



DESCRIÇÃO DOS ELEMENTOS

1. Divisória existente.
2. Perfis «omega» 18 mm + amortecedor FTD OMEGA.
3. **ChovACUSTIC PLUS FIELTEX** (36 mm). Isolamento multicamadas contra ruído aéreo.
4. Placa de gesso cartonado (13 mm)
5. **ViscoLAM 65** (4 mm). Tela de isolamento acústico

6. Placa de gesso cartonado (13 mm)



RECOMENDAÇÕES DE EXECUÇÃO

1. Verificar se a divisória não apresenta buracos ou fissuras. Caso existam, é conveniente preenchê-los com argamassa. Cortar uma secção de **ChovACUSTIC PLUS FIELTEX** com comprimento igual à altura da divisória. Apoiar o **ChovACUSTIC PLUS FIELTEX** sobre a divisória. Executar os furos no material, com uma broca de 8 mm, nas posições indicadas no esquema. A profundidade deve ser de pelo menos 4 cm. Inserir os espigões de fixação (taco de fixação para painéis isolantes com prego) com a ajuda de um martelo, distribuindo 5 fixações por metro quadrado.
2. O trecho de isolamento seguinte deve ser colocado seguindo as mesmas recomendações dos pontos 1 e 2, realizando a sobreposição de 2 cm que o produto apresenta. Em seguida, essas juntas deverão ser seladas com as próprias fixações.
3. Aparafusar o amortecedor FTD OMEGA à divisória existente sobre o **ChovACUSTIC PLUS FIELTEX**. Fixar o perfil «omega» com um clique ao amortecedor. A distância de modulação será de 600 mm.
4. Aparafusar a primeira placa de gesso cartonado à estrutura metálica seguindo as instruções de montagem dos sistemas de placas de gesso cartonado.
5. Fixar a **ViscoLAM** à placa de gesso cartonado utilizando qualquer uma das seguintes formas:
 - a) Com parafusos «placa-metal» adicionando uma anilha
 - b) Com agrafos (comprimento da perna 8, 10 ou 12 mm)Os vários trechos de **ViscoLAM** devem ser aplicados completamente encostados, com as juntas contrafiadas e desencontradas das juntas da placa de gesso cartonado.
6. Aparafusar a segunda camada de placas de gesso cartonado de 13 mm à estrutura metálica e selar as juntas entre elas, seguindo as instruções de montagem dos sistemas de placas de gesso cartonado. As placas são colocadas contrapondo as juntas da **ViscoLAM**.

Sistema ChovACUSTIC para revestimento semi-direto duplo



ISOLAMENTO ACÚSTICO

NOTA LEGAL

As informações técnicas fornecidas baseiam-se na nossa experiência atual e/ou em resultados obtidos em laboratórios externos acreditados. Estas informações têm caráter orientativo e a nossa garantia limita-se à qualidade dos produtos. No que diz respeito à instalação, na qual não participamos, a responsabilidade é da empresa instaladora. Uma execução incorreta pode reduzir o isolamento acústico da solução construtiva. Fica entendido que qualquer informação, sugestão, recomendação ou conteúdo - exceto aqueles estritamente relacionados aos Produtos vendidos pela BMI - fornecidos pela BMI, inclusive por meio de seus funcionários e/ou qualquer representante de vendas designado pela BMI (ou qualquer pessoa designada pela BMI) - incluindo, mas não se limitando a, funcionários do departamento BMI Expert ou do departamento de vendas/comercial da BMI - não pretende constituir, de forma alguma, um aconselhamento técnico, de engenharia ou arquitetónico; pelo contrário, todas essas informações, sugestões, recomendações e conteúdos (as «Informações») têm apenas fins informativos gerais e a BMI não será responsável por possíveis erros e/ou omissões contidos nessas Informações. Portanto, é da sua exclusiva responsabilidade verificar e confirmar as referidas informações com um especialista profissional designado (por exemplo, um técnico, engenheiro ou arquiteto), devidamente autorizado, para obter aconselhamento profissional. A BMI não é nem será responsável por quaisquer consequências relacionadas com as informações fornecidas e com a utilização que fizer das referidas Informações.



BMI Portugal
Estrada Nacional 361-1, Outeiro da Cabeça - 2565-594 Torres Vedras
Tel: +351 261920005 -- Email: sac@bmigroup.com
bmigroup.com/pt