

Sistema ChovACUSTIC FIELTEX para instalações

BMI

ISOLAMENTO ACÚSTICO

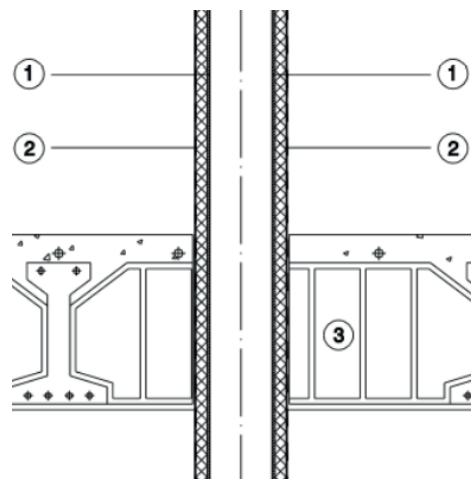
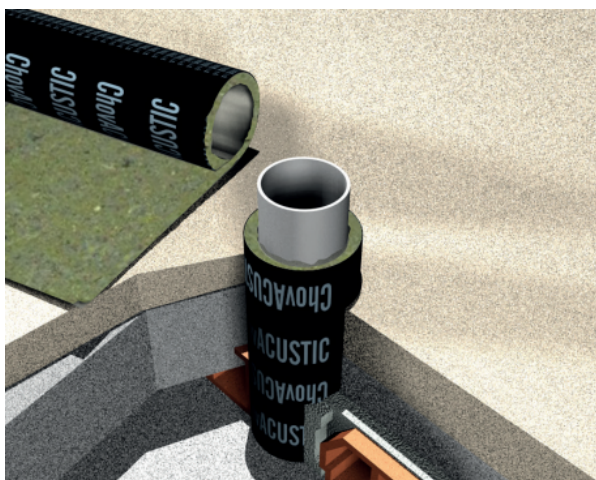
A solução proposta é composta por:

Revestimento de tubos de queda com composto multicamadas **ChovACUSTIC 35 FIELTEX** de 18 mm de espessura, formado por um feltro têxtil aderido a uma tela viscoelástica de alta densidade. Esta solução oferece uma melhoria do nível global de ruído (dBA) de 5,4 dBA ao cobrir apenas os cotovelos, de 8,3 dBA ao cobrir os cotovelos e o trecho vertical e de 12,7 dBA ao cobrir todo o tubo de queda.

Cotovelos
5,4
dBA

Tubo
12,7
dBA

ESQUEMA

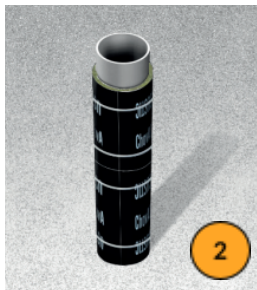


DESCRIÇÃO DOS ELEMENTOS

1. Tubo de queda
2. **ChovACUSTIC 35 FIELTEX** (18 mm). Isolamento multicamadas contra ruído aéreo
3. Laje

ChovA

RECOMENDAÇÕES DE EXECUÇÃO



1. Realizar o revestimento com o composto multicamadas **ChovACUSTIC 35 FIELTEX**, deixando o feltro têxtil em contacto com a tubagem e a tela viscoelástica à vista. Para fixar o material à tubagem, utilizar braçadeiras de plástico, espaçadas cerca de 30 cm.
2. O trecho de material seguinte deve ser aplicado encostado ao anterior sem necessidade de sobrepor. A tubagem deve ficar totalmente coberta, inclusivamente, na passagem pela laje para evitar a transmissão de ruído através da estrutura. Nos ângulos recomenda-se colocar dupla camada.
3. Por último, as juntas deverão ser seladas com banda adesiva **ELASTOBAND 50**, para garantir a estanqueidade.

NOTA LEGAL

As informações técnicas fornecidas baseiam-se na nossa experiência atual e/ou em resultados obtidos em laboratórios externos acreditados. Estas informações têm caráter orientativo e a nossa garantia limita-se à qualidade dos produtos. No que diz respeito à instalação, na qual não participamos, a responsabilidade é da empresa instaladora. Uma execução incorreta pode reduzir o isolamento acústico da solução construtiva. Fica entendido que qualquer informação, sugestão, recomendação ou conteúdo - exceto aqueles estritamente relacionados aos Produtos vendidos pela BMI - fornecidos pela BMI, inclusive por meio de seus funcionários e/ou qualquer representante de vendas designado pela BMI (ou qualquer pessoa designada pela BMI) - incluindo, mas não se limitando a, funcionários do departamento BMI Expert ou do departamento de vendas/comercial da BMI - não pretende constituir, de forma alguma, um aconselhamento técnico, de engenharia ou arquitetónico; pelo contrário, todas essas informações, sugestões, recomendações e conteúdos (as «Informações») têm apenas fins informativos gerais e a BMI não será responsável por possíveis erros e/ou omissões contidos nessas Informações. Portanto, é da sua exclusiva responsabilidade verificar e confirmar as referidas informações com um especialista profissional designado (por exemplo, um técnico, engenheiro ou arquiteto), devidamente autorizado, para obter aconselhamento profissional. A BMI não é nem será responsável por quaisquer consequências relacionadas com as informações fornecidas e com a utilização que fizer das referidas informações.