

Sistema ChovACUSTIC FIELTEX para pisos flutuantes

BMI

ISOLAMENTO ACÚSTICO

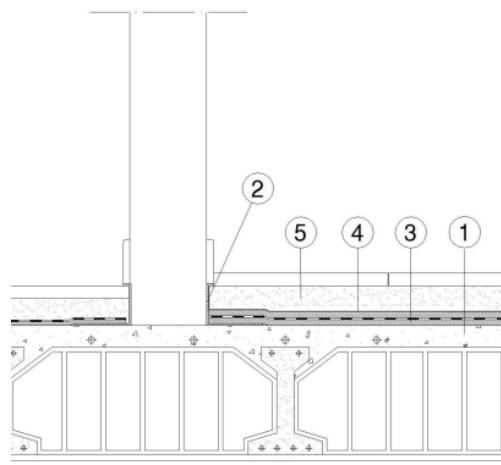
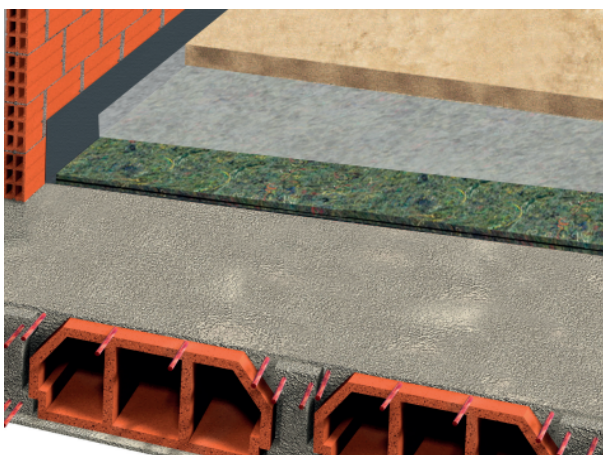
A solução proposta é composta por:

Painel acústico multicamada **ChovACUSTIC PLUS FIELTEX** com 36 mm de espessura, formado por uma dupla camada de feltro têxtil e uma tela viscoelástica de alta densidade, 8,4 Kg/m² de peso médio + película de proteção + betonilha armada com 50 mm de espessura. Esta solução oferece uma melhoria do isolamento acústico ao ruído aéreo (ΔR_A) de 13 dBA e uma melhoria do isolamento ao ruído de impacto (ΔL_w) de 30 dB.

ΔR_A
13
dBA

ΔL_w
30
dB

ESQUEMA



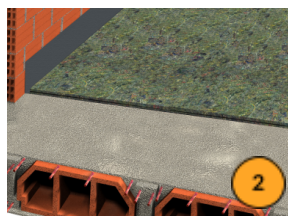
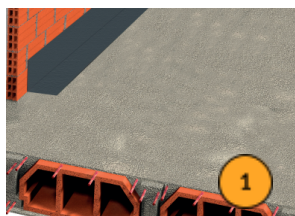
DESCRIÇÃO DOS ELEMENTOS

1. Laje
2. **ChovAIMPACT BANDA PERIMETRAL** (3 mm) (Fita perimetral de polietileno)
3. **ChovACUSTIC PLUS FIELTEX** (36 mm) (Isolamento contra ruído aéreo e impacto)
4. Película de proteção
5. Betonilha armada (50 mm)

Sistema ChovACUSTIC FIELTEX para pisos flutuantes

BMI

ISOLAMENTO ACÚSTICO



RECOMENDAÇÕES DE EXECUÇÃO

1. Antes da instalação do sistema, deve-se verificar se a superfície está limpa, seca e sem irregularidades. Nas junções com divisórias e pilares, instale o material **ChovAIMPACT BANDA PERIMETRAL RT** para evitar a união rígida entre o pavimento e as paredes. Colar a fita perimetral formando um «L» na junção entre o pavimento e as divisórias.
2. Em seguida, cobrir toda a superfície completamente com o material **ChovACUSTIC PLUS FIELTEX**. As diferentes secções serão colocadas sobrepondo-se, tal como indicado no produto.
3. Proteger os painéis com uma película de polietileno para evitar que absorvam a humidade da argamassa.
4. Por último, realizar uma betonilha armada de pelo menos 50mm de espessura. As dosagens e as armaduras deverão ser especificadas de acordo com o projeto e em função das especificações de obra.

NOTA LEGAL

As informações técnicas fornecidas baseiam-se na nossa experiência atual e/ou em resultados obtidos em laboratórios externos acreditados. Estas informações têm caráter orientativo e a nossa garantia limita-se à qualidade dos produtos. No que diz respeito à instalação, na qual não participamos, a responsabilidade é da empresa instaladora. Uma execução incorreta pode reduzir o isolamento acústico da solução construtiva. Fica entendido que qualquer informação, sugestão, recomendação ou conteúdo - exceto aqueles estritamente relacionados aos Produtos vendidos pela BMI - fornecidos pela BMI, inclusive por meio de seus funcionários e/ou qualquer representante de vendas designado pela BMI (ou qualquer pessoa designada pela BMI) - incluindo, mas não se limitando a, funcionários do departamento BMI Expert ou do departamento de vendas/comercial da BMI - não pretende constituir, de forma alguma, um aconselhamento técnico, de engenharia ou arquitetónico; pelo contrário, todas essas informações, sugestões, recomendações e conteúdos (as «Informações») têm apenas fins informativos gerais e a BMI não será responsável por possíveis erros e/ou omissões contidos nessas Informações. Portanto, é da sua exclusiva responsabilidade verificar e confirmar as referidas informações com um especialista profissional designado (por exemplo, um técnico, engenheiro ou arquiteto), devidamente autorizado, para obter aconselhamento profissional. A BMI não é nem será responsável por quaisquer consequências relacionadas com as Informações fornecidas e com a utilização que fizer das referidas informações.

ChovA

BMI Portugal
Estrada Nacional 361-1, Outeiro da Cabeça - 2565-594 Torres Vedras
Tel: +351 261920005 -- Email: sac@bmigroup.com
bmigroup.com/pt