

# Sistema ChovACUSTIC PLUS para piso flutuante

BMI

## ISOLAMENTO ACÚSTICO

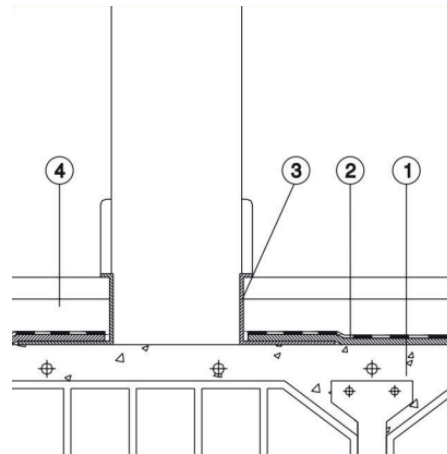
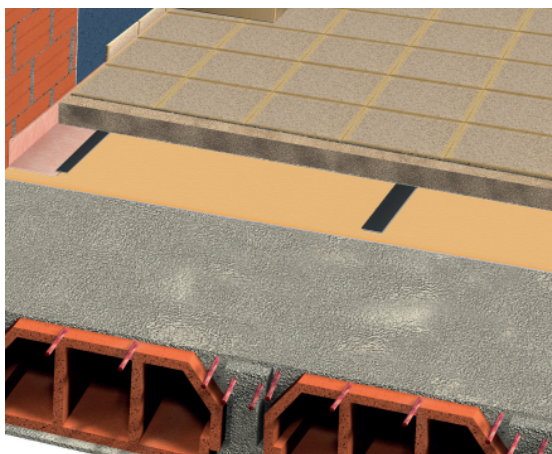
A solução proposta é composta por:

Manta acústica de polietileno de tripla camada **ChovAIMPACT PLUS** de células fechadas e estakes de elevado desempenho acústico instalada sob uma base de argamassa de 50 mm, dessolarização perimetral com **ChovAIMPACT Banda**, e selagem de sobreposições com banda auto-adesiva **ChovAIMPACT Banda Solape RT**. Esta solução oferece um isolamento acústico ao ruído de impacto ( $L'_{nT,w}$ ) de 50 dB, obtendo uma melhoria ( $\Delta L_w$ ) de 24 dB.

$L'_{nT,w}$   
50  
dB

$\Delta L_w$   
24  
dB

## ESQUEMA



## DESCRIÇÃO DOS ELEMENTOS

1. Laje
2. **ChovAIMPACT PLUS** (9 mm) (Isolamento acústico contra ruídos de impacto)
3. **ChovAIMPACT BANDA** (5 mm) (Isolamento acústico contra ruídos de impacto)
4. Betonilha/betão armado (50 mm).

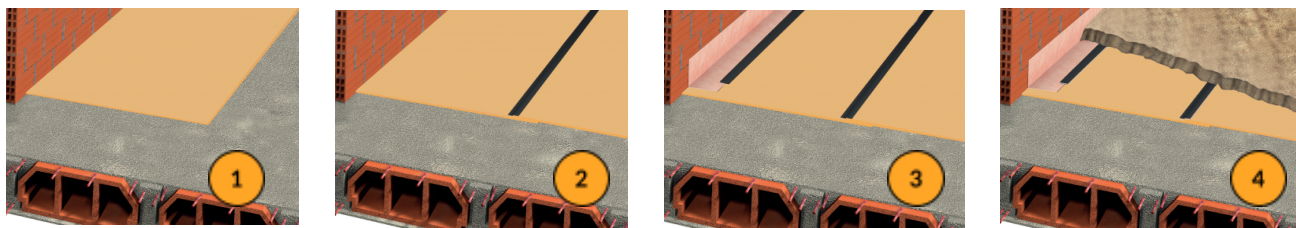
ChovA

# Sistema ChovACUSTIC PLUS para piso flutuante

BMI

## ISOLAMENTO ACÚSTICO

### RECOMENDAÇÕES DE EXECUÇÃO



1. Antes da instalação do sistema, deve-se verificar se a superfície está limpa, seca e sem irregularidades. Em seguida, comece a estender a folha de polietileno.
2. Instalar as secções de material seguintes até cobrir completamente a superfície encostando sem sobrepor. Selar as juntas com banda adesiva **ChovAIMPACT BANDA DE SOLAPE RT** para garantir a estanqueidade.
3. Nos pontos de encontro com divisórias e pilares, instalar o material **ChovAIMPACT BANDA** para evitar a união rígida entre o pavimento e os restantes elementos. Para facilitar a instalação, utilizar a **ChovAIMPACT BANDA DE SOLAPE RT**.
4. Por último, realizar uma betonilha armada de pelo menos 50mm de espessura. As dosagens e as armaduras deverão ser especificadas de acordo com o projeto e em função das especificações de obra.

### NOTA LEGAL

As informações técnicas fornecidas baseiam-se na nossa experiência atual e/ou em resultados obtidos em laboratórios externos acreditados. Estas informações têm caráter orientativo e a nossa garantia limita-se à qualidade dos produtos. No que diz respeito à instalação, na qual não participamos, a responsabilidade é da empresa instaladora. Uma execução incorreta pode reduzir o isolamento acústico da solução construtiva. Fica entendido que qualquer informação, sugestão, recomendação ou conteúdo - exceto aqueles estritamente relacionados aos Produtos vendidos pela BMI - fornecidos pela BMI, inclusive por meio de seus funcionários e/ou qualquer representante de vendas designado pela BMI (ou qualquer pessoa designada pela BMI) - incluindo, mas não se limitando a, funcionários do departamento BMI Expert ou do departamento de vendas/comercial da BMI - não pretende constituir, de forma alguma, um aconselhamento técnico, de engenharia ou arquitetónico; pelo contrário, todas essas informações, sugestões, recomendações e conteúdos (as «Informações») têm apenas fins informativos gerais e a BMI não será responsável por possíveis erros e/ou omissões contidos nessas Informações. Portanto, é da sua exclusiva responsabilidade verificar e confirmar as referidas informações com um especialista profissional designado (por exemplo, um técnico, engenheiro ou arquiteto), devidamente autorizado, para obter aconselhamento profissional. A BMI não é nem será responsável por quaisquer consequências relacionadas com as Informações fornecidas e com a utilização que fizer das referidas informações.

ChovA