

Sistema ChovACUSTIC para divisória de tijolo

BMI

ISOLAMENTO ACÚSTICO

A solução proposta é composta por:

Alvenaria dupla com Tijolo cerâmico furado de 70 mm com reboco de gesso com 15 mm na face exterior, painel acústico multicamada **ChovACUSTIC PLUS FIELTEX** 36 mm e 8,4 Kg/m² (formado por dupla camada de feltro têxtil e uma tela viscoelástica de alta densidade) fixo mecânicamente à divisória por meio de espigões de fixação para isolamento (taco de fixação para painéis isolantes com prego) e tijolo cerâmico furado de 70 mm com reboco de gesso de 15 mm na face exterior. **BANDA DESOLARIZANTE 100** (banda viscoelástica de alta densidade com 100mm de largura e 4 mm de espessura) em todo o perímetro de ambas panos da divisória. Esta solução tem uma espessura de 20 cm, uma massa de 145,41 Kg/m², e oferece um isolamento acústico (R_w) de 60 dB e um isolamento térmico (R_T) de 1,05 m²·K/W.

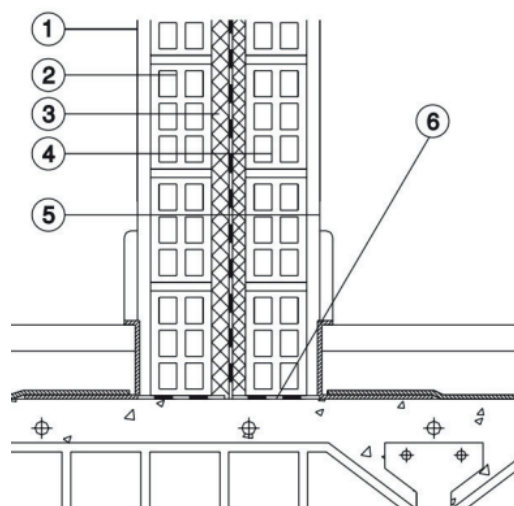
R_w
60 dB

145,41
Kg/m²

20
cm

1,05
m² K/W

ESQUEMA



DESCRIÇÃO DOS ELEMENTOS

1. Reboco de gesso (15 mm)
2. Tijolo cerâmico duplo furo (70 mm)
3. **ChovACUSTIC PLUS FIELTEX** (36 mm). Isolamento multicamada ao ruído aéreo
4. Tijolo cerâmico duplo furo (70 mm)
5. Reboco de gesso (15 mm)
6. **BANDA DESOLARIZANTE** (4 mm). Isolamento estrutural

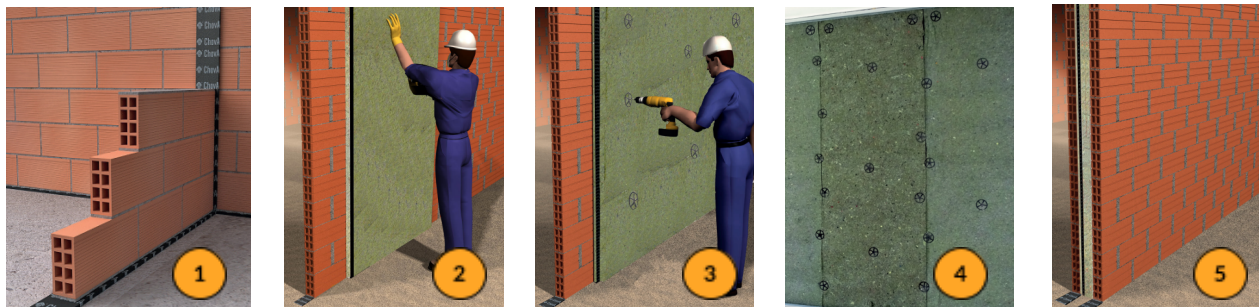
ChovA

Sistema ChovACUSTIC para divisória de tijolo

BMI

ISOLAMENTO ACÚSTICO

RECOMENDAÇÕES DE EXECUÇÃO



1. Espalhar sobre o pavimento sem fixação ao suporte. No entanto, para a sua instalação no teto e nas duas laterais, utilize **ChovASTAR COLA AISLAMIENTOS** tanto no suporte como na **BANDA DESOLARIZANTE**. A divisória deve ficar centrada sobre a fita, tendo também em conta a espessura do reboco. Para tijolos com mais de 90 mm de espessura, utilize a **BANDA DESOLARIZANTE 150**. Na laje superior, a separação entre o tijolo e a fita não deve ser superior a 30 mm. Preencha o espaço com uma mistura de gesso e água.
2. Antes, deve-se verificar se a divisória não apresenta buracos ou fissuras, pois, caso existam, é aconselhável preenchê-los com argamassa. Em seguida, corte um pedaço de **ChovACUSTIC PLUS FIELTEX** com comprimento igual à altura da divisória. Apoie o **ChovACUSTIC PLUS FIELTEX** sobre a divisória.
3. Faça os furos no material com uma broca de 8 mm, nas posições indicadas no esquema. A profundidade deve ser de pelo menos 4 cm. Insira os pinos de fixação (bucha de fixação para painéis isolantes com prego) com a ajuda de um martelo.
4. O trecho seguinte deve ser colocado seguindo as mesmas recomendações dos pontos 2 e 3, realizando a sobreposição de 2 cm que o produto apresenta. Estas juntas serão seladas com as mesmas fixações para garantir a estanqueidade.
5. Por último, levante a segunda folha de tijolo duplo oco a seguir ao material multicamadas, sem deixar espaço de separação. Esta segunda divisória deve ser rebocada em toda a sua superfície, cobrindo toda a altura livre entre as lajes.

ChovA

NOTA LEGAL

As informações técnicas fornecidas baseiam-se na nossa experiência atual e/ou em resultados obtidos em laboratórios externos acreditados. Estas informações têm caráter orientativo e a nossa garantia limita-se à qualidade dos produtos. No que diz respeito à instalação, na qual não participamos, a responsabilidade é da empresa instaladora. Uma execução incorreta pode reduzir o isolamento acústico da solução construtiva. Fica entendido que qualquer informação, sugestão, recomendação ou conteúdo - exceto aqueles estritamente relacionados aos Produtos vendidos pela BMI - fornecidos pela BMI, inclusive por meio de seus funcionários e/ou qualquer representante de vendas designado pela BMI (ou qualquer pessoa designada pela BMI) - incluindo, mas não se limitando a, funcionários do departamento BMI Expert ou do departamento de vendas/comercial da BMI - não pretende constituir, de forma alguma, um aconselhamento técnico, de engenharia ou arquitetónico; pelo contrário, todas essas informações, sugestões, recomendações e conteúdos (as «Informações») têm apenas fins informativos gerais e a BMI não será responsável por possíveis erros e/ou omissões contidos nessas Informações. Portanto, é da sua exclusiva responsabilidade verificar e confirmar as referidas informações com um especialista profissional designado (por exemplo, um técnico, engenheiro ou arquiteto), devidamente autorizado, para obter aconselhamento profissional. A BMI não é nem será responsável por quaisquer consequências relacionadas com as informações fornecidas e com a utilização que fizer das referidas Informações.