

Sistema ChovACUSTIC para pavimentos com parquet

BMI

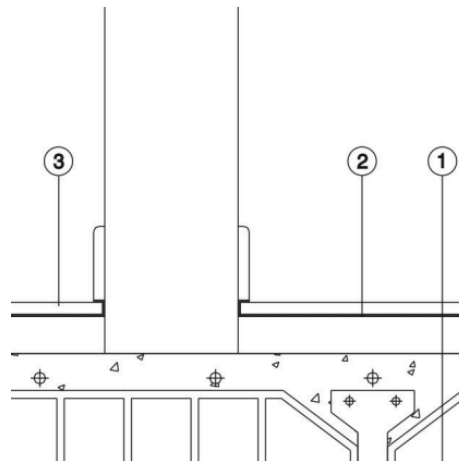
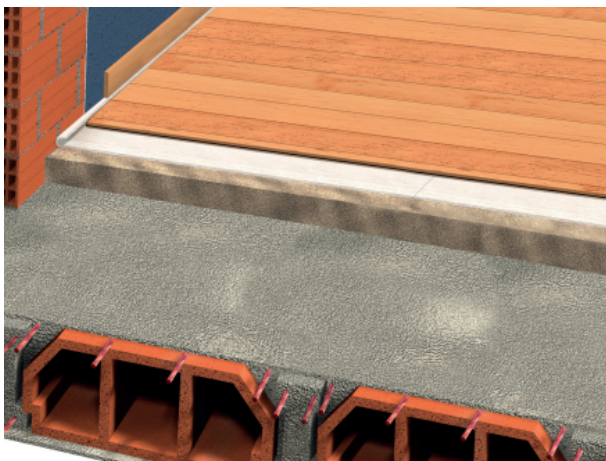
ISOLAMENTO ACÚSTICO

A solução proposta é composta por:

Tela **ChovAIMPACT PARQUET** de polietileno de alta qualidade instalada diretamente sob as réguas do parquet de madeira. Esta solução oferece um isolamento acústico contra ruído de impacto ($L'_{nT,w}$) de 61 dB, obtendo uma melhoria (ΔL_w) de 17 dB.

$L'_{nT,w}$
61
dB

ESQUEMA



DESCRIÇÃO DOS ELEMENTOS

1. Laje
2. **ChovAIMPACT PARQUET** (2,5 mm) (Isolamento contra ruído de impacto)
3. Acabamento de parquet.

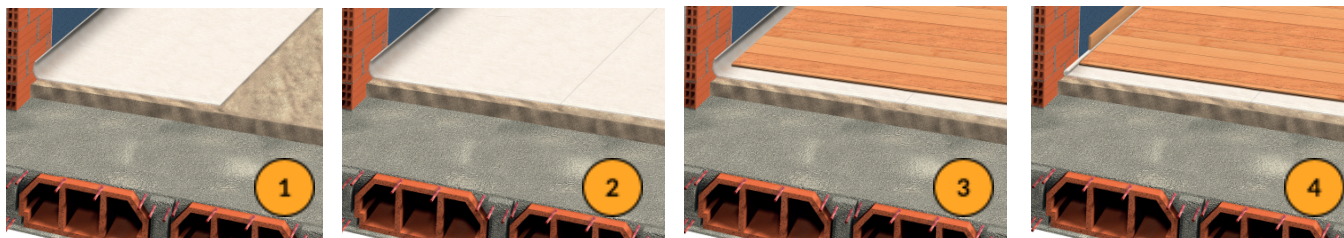
ChovA

Sistema ChovACUSTIC para pavimentos com parquet

BMI

ISOLAMENTO ACÚSTICO

RECOMENDAÇÕES DE EXECUÇÃO



1. Antes da instalação do sistema, deve-se verificar se a superfície está limpa, seca e sem irregularidades. Em seguida, começar a estender a tela de polietileno **ChovAIMPACT PARQUET** sobre o suporte. No encontro com as divisórias e pilares, o material será elevado cerca de 10 cm para evitar o contacto direto da madeira com a divisória.
2. Instalar as seguintes secções de material até cobrir completamente a superfície. Não é necessário selar as juntas.
3. Instalar o pavimento de madeira seguindo as recomendações do fabricante.
4. Por último, dobrar a parte da tela em contacto com as divisórias sobre a madeira e instalar o rodapé.

NOTA LEGAL

As informações técnicas fornecidas baseiam-se na nossa experiência atual e/ou em resultados obtidos em laboratórios externos acreditados. Estas informações têm caráter orientativo e a nossa garantia limita-se à qualidade dos produtos. No que diz respeito à instalação, na qual não participamos, a responsabilidade é da empresa instaladora. Uma execução incorreta pode reduzir o isolamento acústico da solução construtiva. Fica entendido que qualquer informação, sugestão, recomendação ou conteúdo - exceto aqueles estritamente relacionados aos Produtos vendidos pela BMI - fornecidos pela BMI, inclusive por meio de seus funcionários e/ou qualquer representante de vendas designado pela BMI (ou qualquer pessoa designada pela BMI) - incluindo, mas não se limitando a, funcionários do departamento BMI Expert ou do departamento de vendas/comercial da BMI - não pretende constituir, de forma alguma, um aconselhamento técnico, de engenharia ou arquitetónico; pelo contrário, todas essas informações, sugestões, recomendações e conteúdos (as «Informações») têm apenas fins informativos gerais e a BMI não será responsável por possíveis erros e/ou omissões contidos nessas Informações. Portanto, é da sua exclusiva responsabilidade verificar e confirmar as referidas informações com um especialista profissional designado (por exemplo, um técnico, engenheiro ou arquiteto), devidamente autorizado, para obter aconselhamento profissional. A BMI não é nem será responsável por quaisquer consequências relacionadas com as informações fornecidas e com a utilização que fizer das referidas informações.

ChovA

BMI Portugal
Estrada Nacional 361-1, Outeiro da Cabeça - 2565-594 Torres Vedras
Tel: +351 261920005 -- Email: sac@bmigroup.com
bmigroup.com/pt