

Sistema ChovACUSTIC para teto múltiplo

BMI

ISOLAMENTO ACÚSTICO

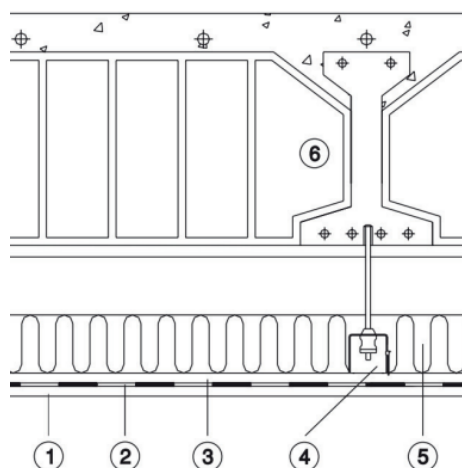
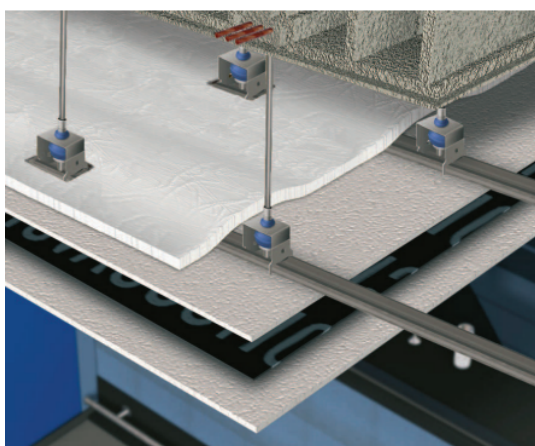
A solução proposta é formada por:

Teto falso suspenso na laje por meio de amortecedores de borracha 4360 e estrutura simples de perfis de chapa de aço galvanizado, composto por duas placas de gesso cartonado de 13 mm e uma tela viscoelástica de alta densidade **ViscoLAM AUTOADHESIVA** de 4 mm e 6,5 Kg/m² entre placas. Com dupla camada de painéis **ChovANAPA** de 40 mm (absorvente acústico de feltro de poliéster), sobre as placas de gesso laminado. Esta solução oferece um isolamento acústico ao ruído aéreo (R_w) de 81 dB, obtendo uma melhoria (ΔR_A) de 21 dBA em relação à laje.

R_w
81 dB

ΔR_A
21
dBA

ESQUEMA

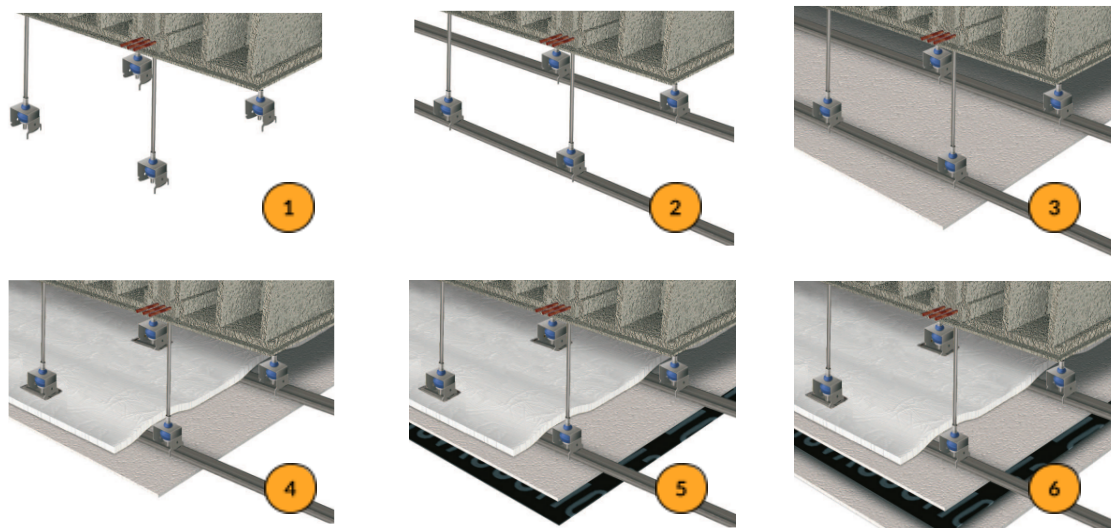


DESCRIÇÃO DOS ELEMENTOS

1. Placa de gesso cartonado (13 mm)
2. **ViscoLAM AUTOADHESIVA** (4 mm) (Tela de isolamento acústico)
3. Placa de gesso cartonado (13 mm)
4. Amortecedor de borracha 4360 (Isolamento de vibrações)
5. 2 x **ChovANAPA** (40 mm) (Absorvente acústico)
6. Laje de Betão

ChovA

RECOMENDAÇÕES DE EXECUÇÃO



1. Verificar se a laje não apresenta buracos ou fissuras. Caso existam, devem ser preenchidos com argamassa. Em seguida, fixar os varões roscados à laje e introduzir os amortecedores através dos varões pelas respectivas cavidades.
2. Encaixar os amortecedores no perfil e deslizar os dispositivos de segurança, ficando ambos os elementos acoplados. A distância de suspensão será de pelo menos 15 cm em relação à laje.
3. Aparafusar a primeira camada de placas de gesso cartonado de 13 mm à estrutura metálica, seguindo as instruções de montagem dos sistemas de placas de gesso cartonado.
4. Colocar o absorvente acústico **ChovANAPA** sobre a estrutura metálica e a placa de gesso cartonado.
5. Colar a tela **ViscoLAM AUTOADESIVA**, retirando previamente o plástico protetor. As diferentes secções da tela devem ser colocadas de forma a encaixar nas juntas da placa de gesso cartonado.
6. Aparafusar a segunda camada de placa de gesso cartonado de 13 mm à estrutura metálica e selar as juntas entre elas, seguindo as instruções de montagem dos sistemas de placa de gesso cartonado. As placas devem ser colocadas contrafiadas com as juntas da **ViscoLAM**.

NOTAS IMPORTANTES

Com o objetivo de garantir o isolamento acústico necessário, este teto não deverá conter passagem de instalações nem deverão ser feitas perfurações.

Todas as instalações serão dispostas num teto falso decorativo, que deverá ser fonoabsorvente para que o local disponha das condições adequadas de acondicionamento acústico.

NOTA LEGAL

As informações técnicas fornecidas baseiam-se na nossa experiência atual e/ou em resultados obtidos em laboratórios externos acreditados. Estas informações têm caráter orientativo e a nossa garantia limita-se à qualidade dos produtos. No que diz respeito à instalação, na qual não participamos, a responsabilidade é da empresa instaladora. Uma execução incorreta pode reduzir o isolamento acústico da solução construtiva. Fica entendido que qualquer informação, sugestão, recomendação ou conteúdo - exceto aqueles estritamente relacionados aos Produtos vendidos pela BMI - fornecidos pela BMI, inclusive por meio de seus funcionários e/ou qualquer representante de vendas designado pela BMI (ou qualquer pessoa designada pela BMI) - incluindo, mas não se limitando a, funcionários do departamento BMI Expert ou do departamento de vendas/comercial da BMI - não pretende constituir, de forma alguma, um aconselhamento técnico, de engenharia ou arquitetónico; pelo contrário, todas essas informações, sugestões, recomendações e conteúdos (as «Informações») têm apenas fins informativos gerais e a BMI não será responsável por possíveis erros e/ou omissões contidos nessas Informações. Portanto, é da sua exclusiva responsabilidade verificar e confirmar as referidas informações com um especialista profissional designado (por exemplo, um técnico, engenheiro ou arquiteto), devidamente autorizado, para obter aconselhamento profissional. A BMI não é nem será responsável por quaisquer consequências relacionadas com as informações fornecidas e com a utilização que fizer das referidas informações.