

Sistema ChovACUSTIC para teto simples

BMI

ISOLAMENTO ACÚSTICO

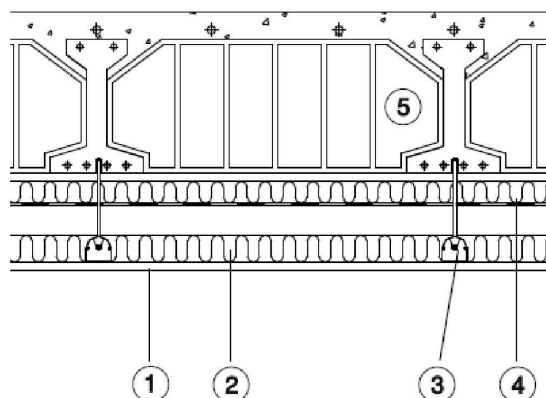
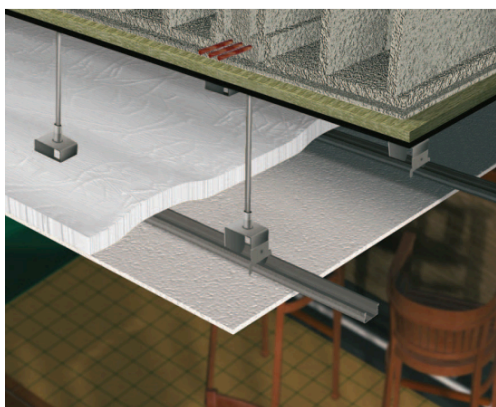
A solução proposta é composta por:

Painel Acústico multicamada **Painel ChovACUSTIC 65 LR 70/4** de 44 mm e 9,3 Kg/m² (formado por lã mineral e uma tela viscoelástica de alta densidade), fixado mecanicamente à laje por meio de fixadores de isolamento térmico, e teto falso suspenso da laje por meio de peças de suspensão e estrutura simples de perfis de chapa de aço galvanizado composto por uma placa de gesso cartonado de 13 mm. Com painéis **ChovANAPA** (absorvente acústico de lã mineral), sobre a placa de gesso cartonado. Esta solução oferece um isolamento acústico ao ruído aéreo (R_w) de 76 dB, obtendo uma melhoria (ΔR_A) de 15,9 dBA em relação à laje.

R_w
76 dB

ΔR_A
15,9
dB

ESQUEMA

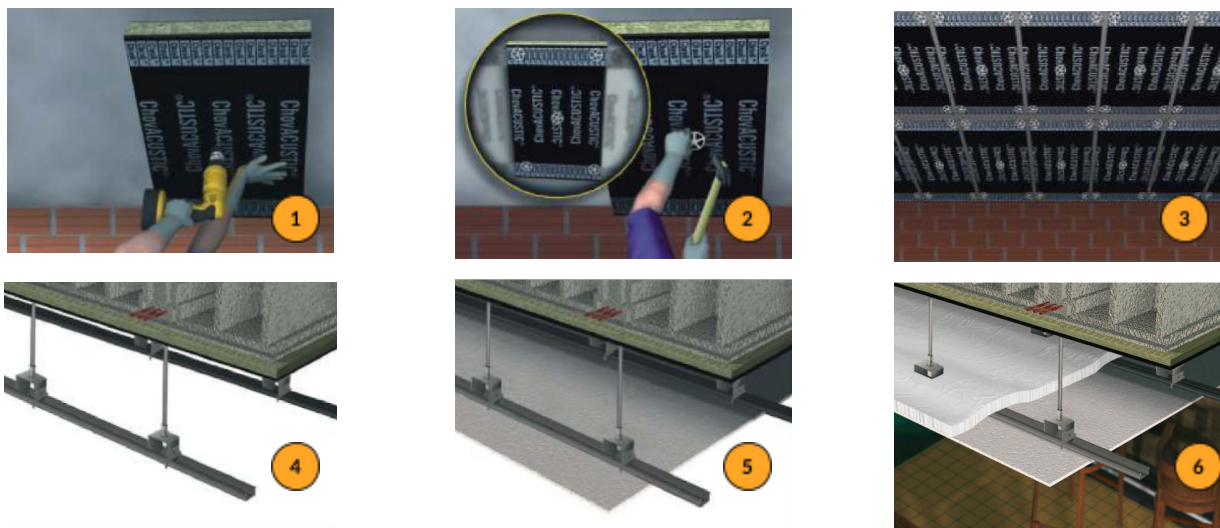


DESCRIÇÃO DOS ELEMENTOS

1. Placa de gesso cartonado (13 mm)
2. **ChovANAPA** (40 mm) (Absorvente acústico)
3. Peça de suspensão
4. Painel **ChovACUSTIC 65 LR 70/4** (44 mm) (Isolamento multicamada contra o ruído aéreo)
5. Laje de Betão

ChovA

RECOMENDAÇÕES DE EXECUÇÃO



1. Verificar se a laje não apresenta buracos ou fissuras. Caso existam, devem ser preenchidos com argamassa. Em seguida, pressionar o painel sobre a laje com a tela viscoelástica virada para baixo e executar um furo no centro do painel. A profundidade deve ser de pelo menos 4 cm.
2. Introduzir um pino de fixação para isolamento com a ajuda de um martelo. Repetir o processo fazendo mais quatro furos, distribuídos conforme mostrado no detalhe da figura.
3. Os painéis seguintes serão instalados repetindo o processo anterior, até cobrir completamente a superfície, sem deixar espaços entre eles. Todas as juntas serão seladas com **ChovAIMPACT Banda de SOLAPE RT**, para garantir a estanqueidade. Antes da selagem, deverá verificar-se se a tela acústica está limpa de pó para garantir a aderência da banda.
4. Fixar os varões roscados à laje, e de seguida introduzir as peças de suspensão através dos varões e encaixando de forma a ficarem acoplados. A distância de suspensão será de, pelo menos, 15 cm em relação à laje.
5. Aparafusar a placa de gesso cartonado de 13 mm à estrutura metálica e selar as juntas entre elas, seguindo as instruções de montagem dos sistemas de placa de gesso cartonado.
6. Colocar os painéis de material acústico absorvente **ChovANAPA** sobre a estrutura metálica e a placa de gesso cartonado.

NOTAS IMPORTANTES

Com o objetivo de garantir o isolamento acústico necessário, este teto não deverá conter passagem de instalações nem deverão ser feitas perfurações.

Todas as instalações serão dispostas num teto falso decorativo, que deverá ser fonoabsorvente para que o local disponha das condições adequadas de acondicionamento acústico.

NOTA LEGAL

As informações técnicas fornecidas baseiam-se na nossa experiência atual e/ou em resultados obtidos em laboratórios externos acreditados. Estas informações têm caráter orientativo e a nossa garantia limita-se à qualidade dos produtos. No que diz respeito à instalação, na qual não participamos, a responsabilidade é da empresa instaladora. Uma execução incorreta pode reduzir o isolamento acústico da solução construtiva. Fica entendido que qualquer informação, sugestão, recomendação ou conteúdo - exceto aqueles estritamente relacionados aos Produtos vendidos pela BMI - fornecidos pela BMI, inclusive por meio de seus funcionários e/ou qualquer representante de vendas designado pela BMI (ou qualquer pessoa designada pela BMI) - incluindo, mas não se limitando a, funcionários do departamento BMI Expert ou do departamento de vendas/comercial da BMI - não pretende constituir, de forma alguma, um aconselhamento técnico, de engenharia ou arquitetónico; pelo contrário, todas essas informações, sugestões, recomendações e conteúdos (as «Informações») têm apenas fins informativos gerais e a BMI não será responsável por possíveis erros e/ou omissões contidos nessas Informações. Portanto, é da sua exclusiva responsabilidade verificar e confirmar as referidas informações com um especialista profissional designado (por exemplo, um técnico, engenheiro ou arquiteto), devidamente autorizado, para obter aconselhamento profissional. A BMI não é nem será responsável por quaisquer consequências relacionadas com as informações fornecidas e com a utilização que fizer das referidas Informações.