

# Sistema ChovACUSTIC para teto múltiplo com VISCOLAM 100

BMI

## ISOLAMENTO ACÚSTICO

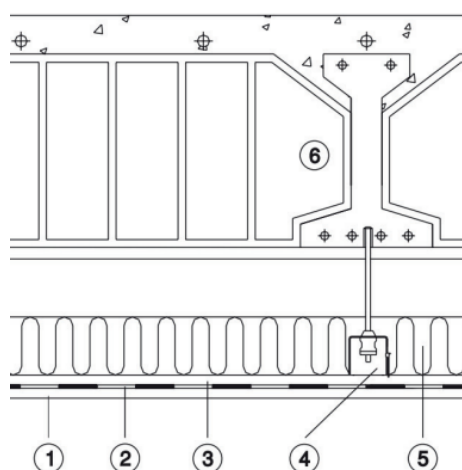
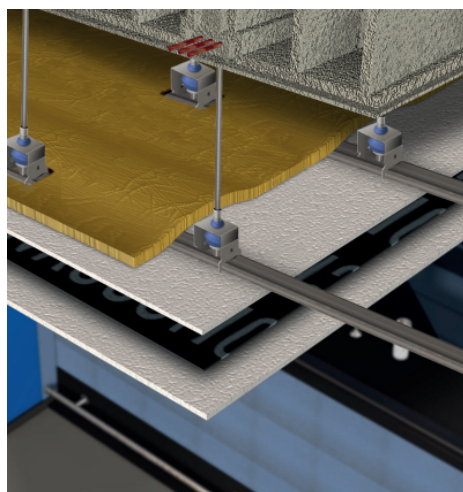
A solução proposta é composta por:

Teto falso suspenso na laje por meio de amortecedores de borracha SENOR SE-4715 G/M6DS e SE-4725 G/M6DS e estrutura simples de perfis de chapa de aço galvanizado, composta por duas placas de gesso laminado Gyptec BA15D de 15 mm e uma tela viscoelástica de alta densidade **ViscoLAM 100** de 6 mm e 10 Kg/m<sup>2</sup> entre placas. Câmara de ar de 170 mm com uma camada de lã mineral Volcalis Alpha de 60 mm, sobre as placas de gesso laminado. Esta solução oferece um isolamento acústico ao ruído aéreo ( $R_w$ ) de 75 dBA, obtendo uma melhoria ( $\Delta R_w$ ) de 24 dBA em relação à laje.

$R_w$   
75 dB

$\Delta R_w$   
24 dB

## ESQUEMA



## DESCRIÇÃO DOS ELEMENTOS

1. Placa de gesso cartonado Gyptec BA15D (15 mm)
2. **ViscoLAM 100** (4 mm) (Tela de isolamento acústico).
3. Placa de gesso laminado Gyptec BA15D (15 mm).
4. Amortecedor de borracha SE-47 G/M6DS (Isolamento de vibrações)
5. Lã mineral Volcalis Alpha (60 mm) (Absorvente acústico))
6. Laje de betão

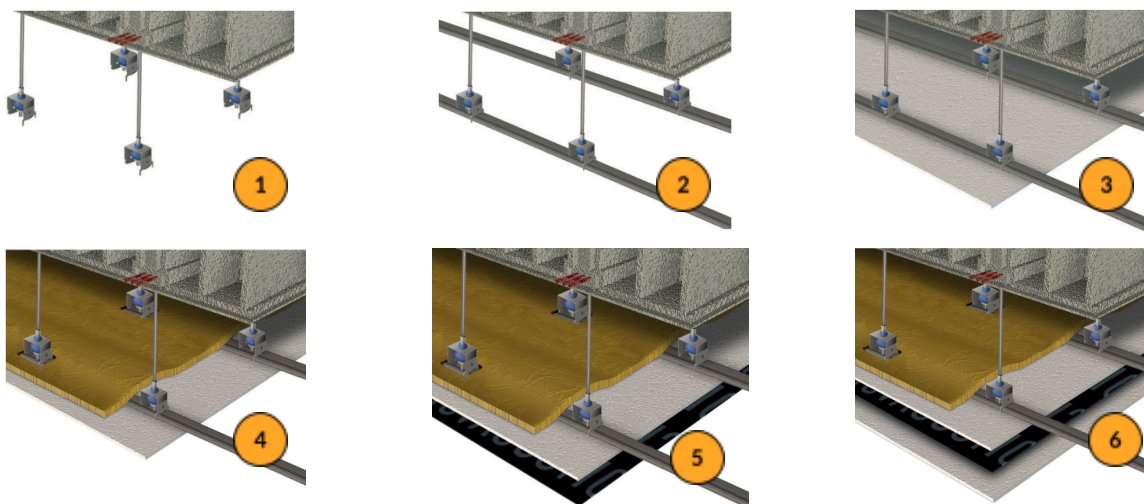
ChovA

# Sistema ChovACUSTIC para teto múltiplo com VISCOLAM 100

BMI

## ISOLAMENTO ACÚSTICO

### RECOMENDAÇÕES DE EXECUÇÃO



1. Verificar se a laje não apresenta buracos ou fissuras. Caso existam, devem ser preenchidos com argamassa. Em seguida, fixar os varões roscados à laje e introduzir os amortecedores *SE-47 G/M6DS* através dos varões pelas respectivas cavidades. Para a suspensão do teto falso, será utilizada uma modulação de 0,5 x 1 m. Se for necessário suspender condutas de qualquer tipo, deverá recalcular o tipo de amortecedor e a modulação.
2. Encaixe os amortecedores no perfil e deslize os dispositivos de segurança, ficando ambos os elementos acoplados. A distância de suspensão será de pelo menos 15 cm em relação à laje.
3. Aparafuse a primeira camada de placas de gesso cartonado de 15 mm *Gyptec BA15D* à estrutura metálica, seguindo as instruções de montagem dos sistemas de placas de gesso cartonado.
4. Colocar o absorvente acústico *Volcalis Alpha* com 60 mm de espessura sobre a estrutura metálica e a placa de gesso laminado.
5. Fixar a **ViscoLAM 100** à placa de gesso cartonado utilizando qualquer uma das seguintes formas:
  - a) Com parafusos «placa-metal» adicionando uma anilha
  - b) Com agrafos (comprimento da perna 8, 10 ou 12 mm).
6. Aparafusar a segunda camada de placa de gesso cartonado de 15 mm *Gyptec BA15D* à estrutura metálica e selar as juntas entre elas, seguindo as instruções de montagem dos sistemas de placa de gesso cartonado. As placas devem ser colocadas contrafiadas com as juntas da **ViscoLAM**.

# Sistema ChovACUSTIC para teto múltiplo com VISCOLAM 100



ISOLAMENTO ACÚSTICO

## NOTAS IMPORTANTES

Com o objetivo de garantir o isolamento acústico necessário, este teto não deverá conter passagem de instalações nem deverão ser feitas perfurações.

Todas as instalações serão dispostas num teto falso decorativo, que deverá ser fonoabsorvente para que o local disponha das condições adequadas de acondicionamento acústico.

## NOTA LEGAL

As informações técnicas fornecidas baseiam-se na nossa experiência atual e/ou em resultados obtidos em laboratórios externos acreditados. Estas informações têm caráter orientativo e a nossa garantia limita-se à qualidade dos produtos. No que diz respeito à instalação, na qual não participamos, a responsabilidade é da empresa instaladora. Uma execução incorreta pode reduzir o isolamento acústico da solução construtiva. Fica entendido que qualquer informação, sugestão, recomendação ou conteúdo - exceto aqueles estritamente relacionados aos Produtos vendidos pela BMI - fornecidos pela BMI, inclusive por meio de seus funcionários e/ou qualquer representante de vendas designado pela BMI (ou qualquer pessoa designada pela BMI) - incluindo, mas não se limitando a, funcionários do departamento BMI Expert ou do departamento de vendas/comercial da BMI - não pretende constituir, de forma alguma, um aconselhamento técnico, de engenharia ou arquitetónico; pelo contrário, todas essas informações, sugestões, recomendações e conteúdos (as «Informações») têm apenas fins informativos gerais e a BMI não será responsável por possíveis erros e/ou omissões contidos nessas Informações. Portanto, é da sua exclusiva responsabilidade verificar e confirmar as referidas informações com um especialista profissional designado (por exemplo, um técnico, engenheiro ou arquiteto), devidamente autorizado, para obter aconselhamento profissional. A BMI não é nem será responsável por quaisquer consequências relacionadas com as informações fornecidas e com a utilização que fizer das referidas informações.



BMI Portugal  
Estrada Nacional 361-1, Outeiro da Cabeça - 2565-594 Torres Vedras  
Tel: +351 261920005 -- Email: [sac@bmigroup.com](mailto:sac@bmigroup.com)  
[bmigroup.com/pt](http://bmigroup.com/pt)